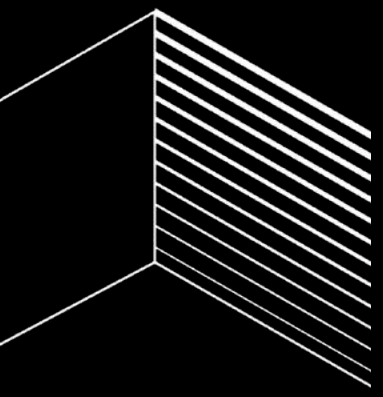


GNVGroup





Una empresa familiar con más
de 60 años de experiencia
en el desarrollo de bienes raíces de lujo



Equipo de Trabajo

GNV Group comenzó como una inmobiliaria familiar hace más de 60 años y ahora se ha convertido en una empresa de desarrollo internacional con proyectos de usos mixtos a gran escala en Argentina y Uruguay, con un equipo de más de 80 profesionales.



Gabriela Rivera

Gerente de Administración y Finanzas

Contadora Pública con amplia experiencia en administración y finanzas. A lo largo de su trayectoria profesional ha liderado procesos de planificación financiera, control de gestión y mejora de procesos. Ex gerente de servicios financieros en Deloitte, actualmente se desempeña como Gerente de Administración y Finanzas en GNV Group.



Ezequiel Acuña

Gerente de Obra Harbour Tower

Ingeniero Civil con una sólida trayectoria en gerenciamiento, dirección y gestión de obras de gran envergadura. Cuenta con amplia experiencia en planificación, coordinación de equipos multidisciplinarios y supervisión integral de proyectos complejos, asegurando el cumplimiento de los más altos estándares de calidad, seguridad y eficiencia.



Fabián Pedro Ferrín

Gerente de Obra Osten Tower I, II y SLS Punta del Este

Profesional con más de 35 años de experiencia en construcción y desarrollo de proyectos de gran escala en Argentina y el exterior. Ha liderado obras residenciales, corporativas e industriales por más de 500.000 m², combinando sólida capacidad técnica, gestión de equipos y control integral de costos y plazos.



María B. Fernanda Soria

Gerente de Legales

Abogada y Doctora en Derecho con más de 25 años de experiencia en derecho corporativo, comercial y concursal. Cuenta con una extensa trayectoria en el asesoramiento de empresas líderes, incluyendo su desempeño como socia de un estudio jurídico especializado atendiendo asuntos legales complejos, societarios y de reestructuración.



Patricia De Martino

Gerente de Ventas y Marketing

Profesional con más de 20 años de experiencia en desarrollos inmobiliarios, liderazgo comercial y atención al cliente. Especializada en estrategias de ventas, coordinación de equipos y comercialización de proyectos residenciales de gran escala.



Julieta Steinmann

Gerente de Proyecto

Arquitecta con más de 15 años de experiencia en desarrollo y gestión de proyectos inmobiliarios de gran escala. Actualmente lidera proyectos estratégicos de GNV Group como Madero Harbour, Harbour Tower, Osten Tower y SLS Punta del Este.

Historia de Puerto Madero, Buenos Aires, Argentina

GNV Group desempeñó un rol clave en la transformación de Puerto Madero, que pasó de ser un antiguo puerto en 1980 a convertirse en el barrio más moderno y caro de la ciudad en la actualidad.



1980



2026

Trayectoria

GNV Group se centra en desarrollos de usos mixtos a gran escala en ubicaciones privilegiadas como Puerto Madero y Punta del Este. Su proyecto más emblemático es Madero Harbour, un complejo de usos mixtos de 8 hectáreas en Puerto Madero, Buenos Aires, Argentina. El grupo también es reconocido por establecer alianzas con firmas internacionales como World Trade Center, Accor, Sotheby's y otras.

Completados	Proyecto	Tipo	M2 Construibles	M2 Vendibles	Unidades	Estado
	Harbour Residences	Residencias	16.800	8.828	102	Completado
	Harbour House	Residencias	17.267	10.343	70	Completado
	WTC I	Oficinas	20.791	10.986	—	Completado
	WTC II	Oficinas	21.982	11.425	—	Completado
	WTC III y IV	Oficinas	10.208	5.310	—	Completado
	The Shops	Locales comerciales	13.500	12.350	—	Completado
	The Shops	Parking	14.447	3.588	287	Completado
			115.995	62.830	172 + 287	

En Construcción	Proyecto	Tipo	M2 Construibles	M2 Vendibles	Unidades	Entrega
	Harbour Tower	Residencias	52.680	28.047	217	2026
	Osten Tower I	Branded Residences	27.952	15.380	160	2026
	Osten Tower II	Residencias	36.499	18.736	205	2028
	SLS Punta del Este	Hotel + Branded Residences	55.000	35.552	266 + 80	2029
			172.131	97.715	848 + 80	

Madero Harbour



El proyecto más emblemático de GNV Group.

Madero Harbour

Masterplan

Puerto Madero,
Buenos Aires, Argentina

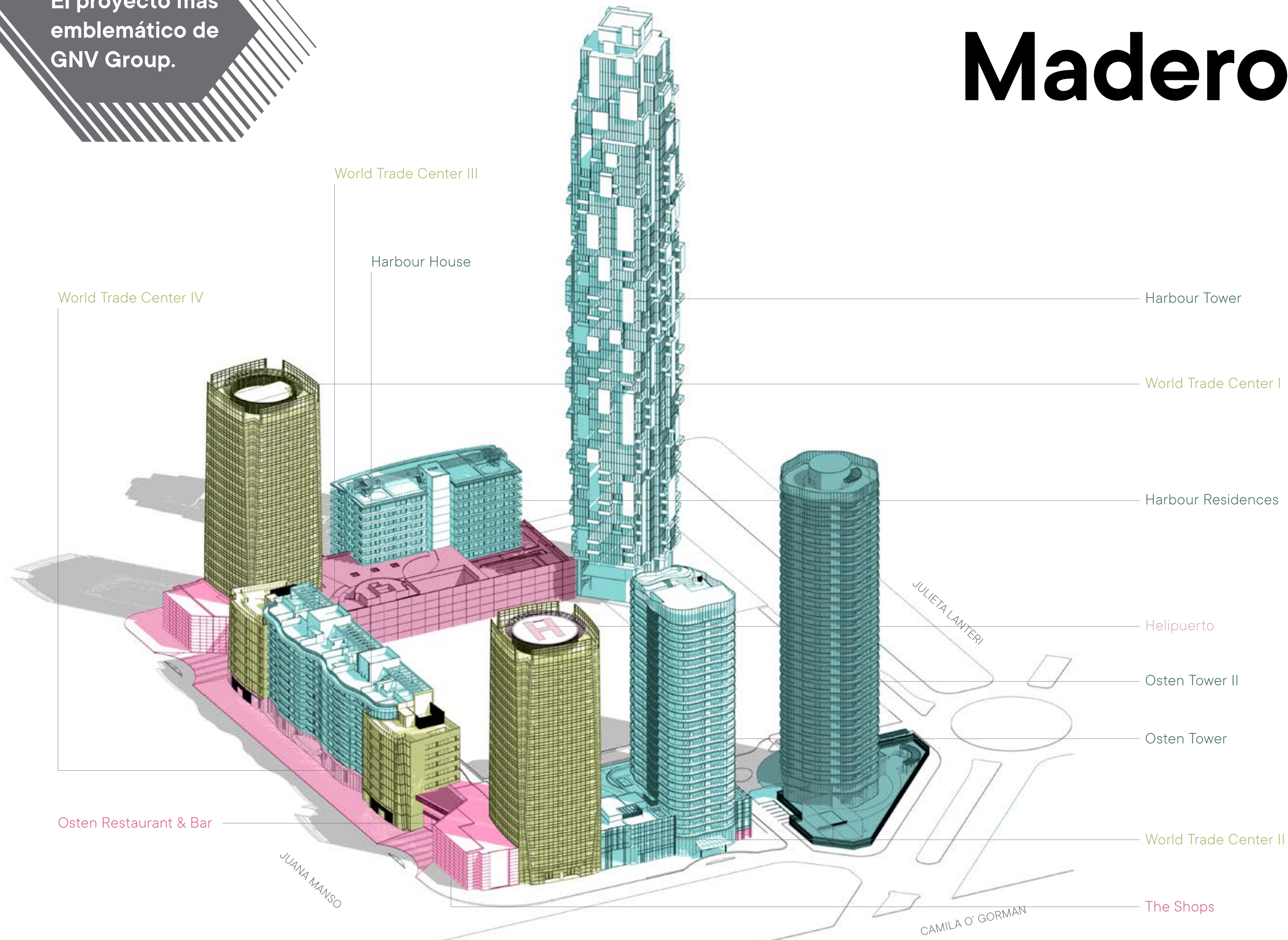
8

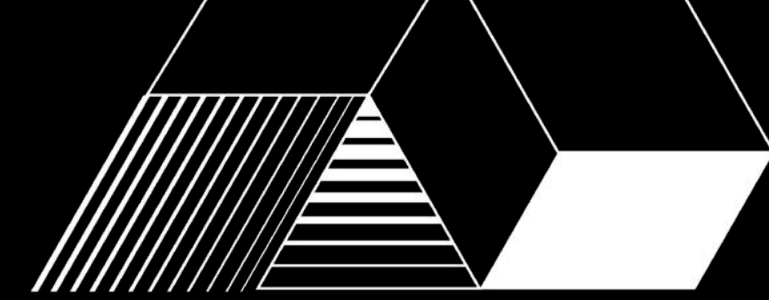
hectáreas

Desarrollos de
usos mixtos

+194.000
m2 construidos

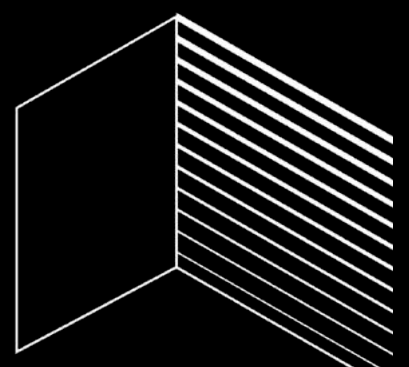
Residencial, Oficinas,
Locales Comerciales,
Helipuerto,
Parking y Plaza





Proyectos Completados

Creamos obras maestras
que trascienden el tiempo.





HARBOUR RESIDENCES

Características

• Tipo	_____	Residencial
• Pisos	_____	10
• Construcción	_____	16.800 m ²
• Vendible	_____	8.828 m ²
• Unidades	_____	102
• Tamaño de unidad	_____	50 a 1008 m ²
• Finalización	_____	2013

Amenities

- Gym
- Piscina exterior
- Jacuzzi
- Sauna
- Espacio para eventos
- Pet wash



Harbour House

Características

• Tipo	_____	Residencial
• Pisos	_____	10
• Construcción	_____	17.267 m ²
• Vendible	_____	10.341 m ²
• Unidades	_____	70
• Tamaño de unidad	_____	63 a 204 m ²
• Finalización	_____	2016

Amenities

- Gym
- Terraza exterior
- Jacuzzi
- Sauna
- Piscina cubierta
- Spa
- Business Center
- Bodega y parrillas



**WORLD TRADE CENTER®
BUENOS AIRES**

WTC I

- Tipo: Oficinas
- Plantas: 21
- Construcción: 20.791 m²
- Sup. vendible: 10.989 m²
- Finalización: 2009

WTC II

- Tipo: Oficinas
- Plantas: 21
- Construcción: 21.982 m²
- Sup. vendible: 11.425 m²
- Finalización: 2014

WTC III

- Tipo: Oficinas
- Plantas: 8
- Construcción: 5.103 m²
- Sup. vendible: 2.655 m²
- Finalización: 2016

WTC IV

- Tipo: Oficinas
- Plantas: 8
- Construcción: 5.103 m²
- Sup. vendible: 2.655 m²
- Finalización: 2014



THE SHOPS

Fase 1

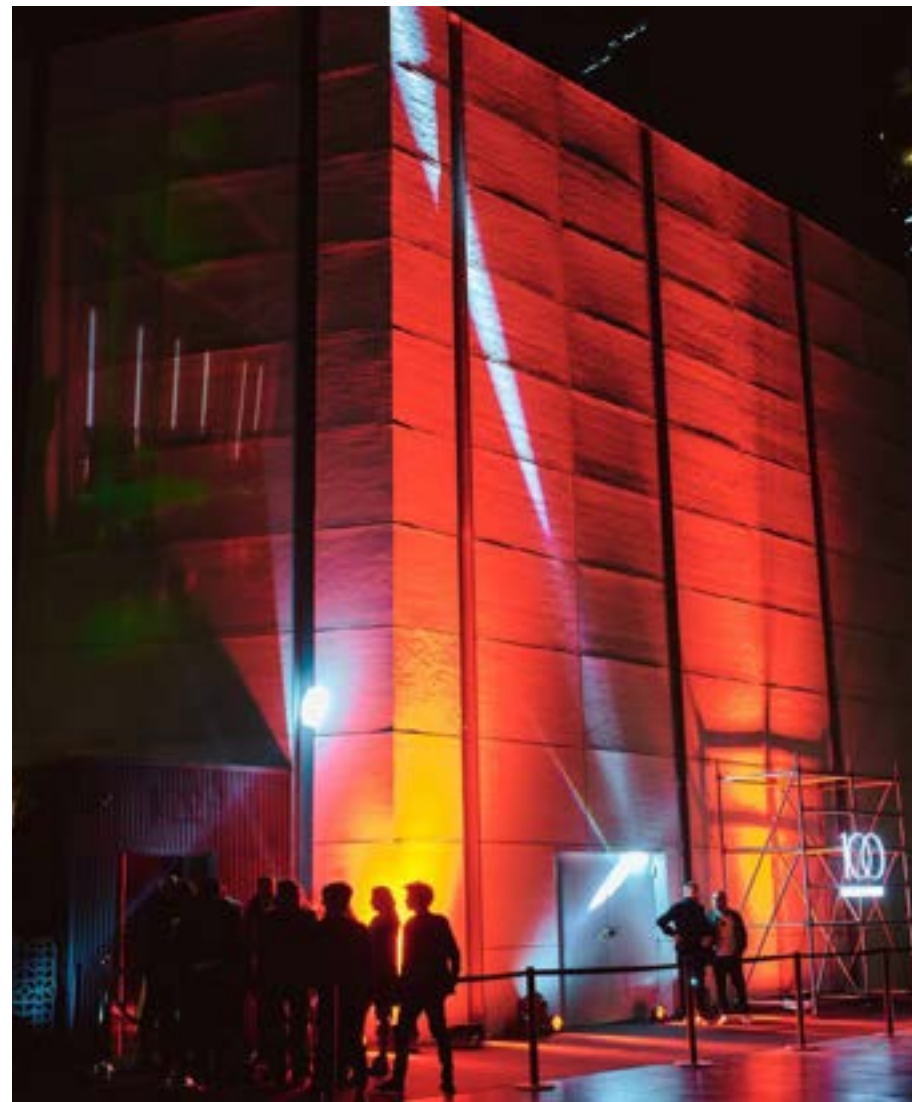
- **Tipo:** Locales comerciales y parking
- **Vendible:** 12.350 m² + 287 espacios de cochera.
- **Locales comerciales:** Jumbo, Osten Madero, 100 Buenos Aires, Öland Heladería, Brava Wellness Club, Patagonia Flooring, Fontenla, Ginevra International Realty, Masunori, Audi, entre otros.



OSTEN



100



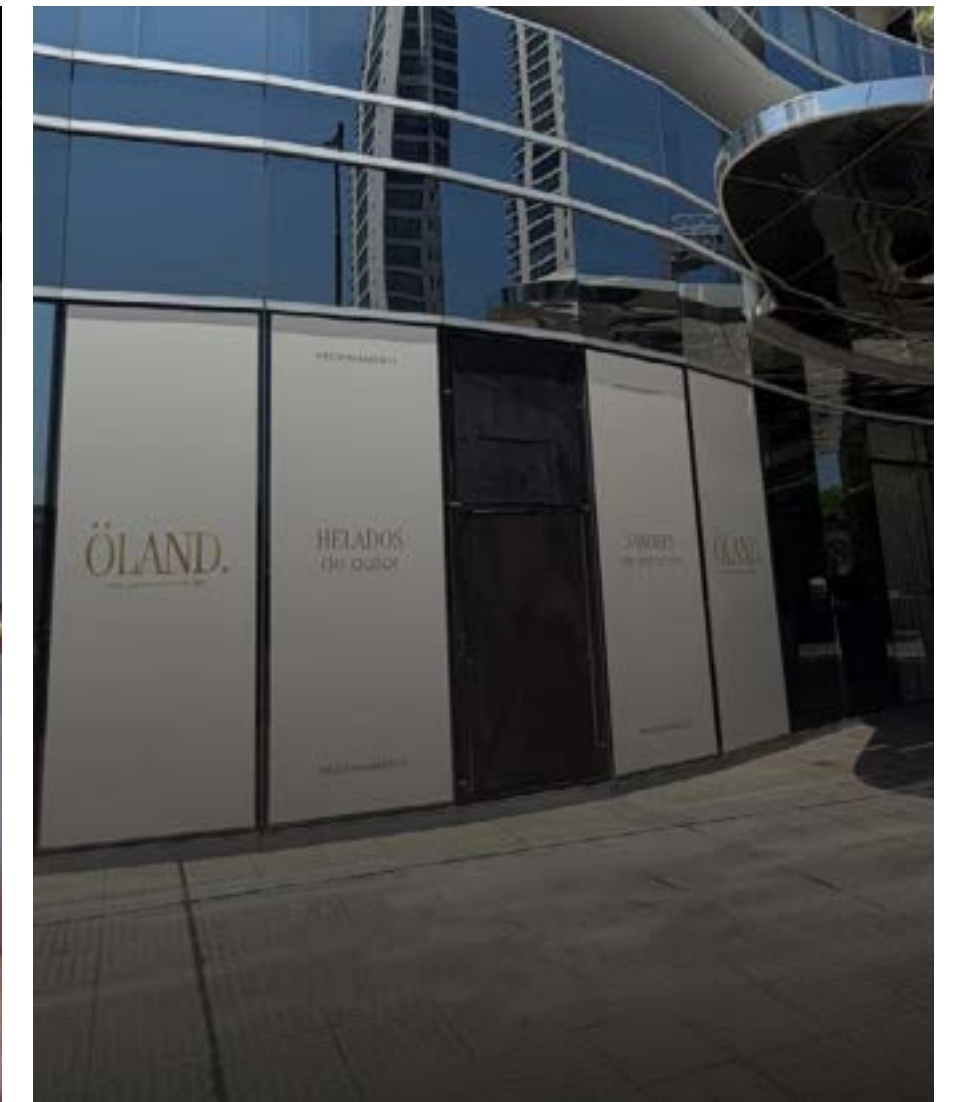
BRAVA



Masunovi



ÖLAND.



Audi logo



MH | BOUTIQUE DE FLORES



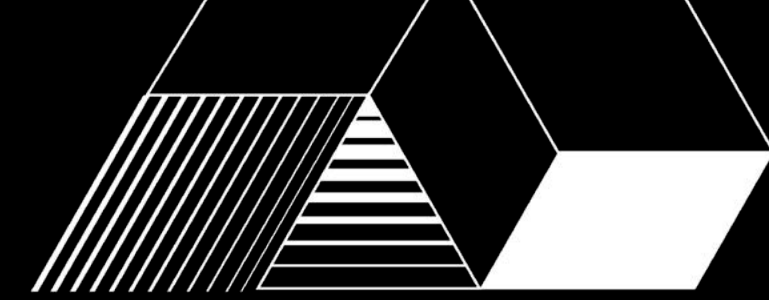
JUMBO cencosud logo



PATAGONIA FLOORING logo

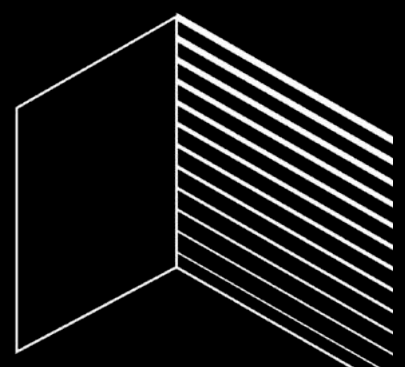


FONTENLA logo



En Construcción

Desarrollamos proyectos
que reflejen nuestra
impronta arquitectónica.





HARBOUR TOWER

Características

• Tipo	_____	Residencial
• Pisos	_____	53
• Construcción	_____	52.680 m ²
• Vendible	_____	28.047 m ²
• Unidades	_____	217
• Tamaño de unidad	_____	68 a 628 m ²

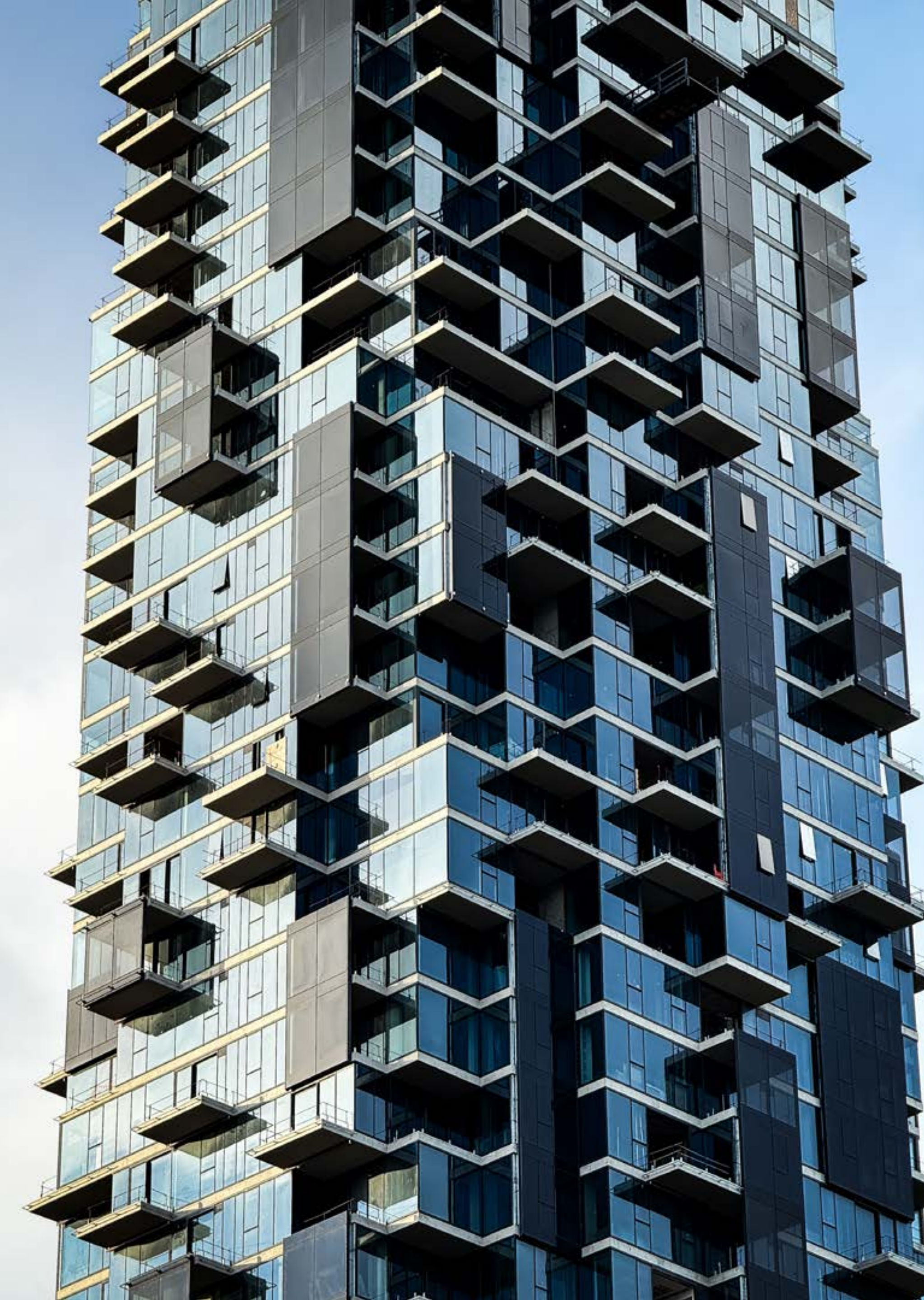
Amenities

- Gym
- Kids pool
- Salas privadas
- Sala de yoga
- Piscina interior
- Áreas de coworking
- Piscina exterior
- Spa
- Espacio para eventos



La segunda
torre más alta
de Argentina





HARBOUR TOWER
MARZO 2026



Características

• Tipo	Residencial
• Pisos	26
• Construcción	27.952 m ²
• Vendible	15.384 m ²
• Unidades	160
• Tamaño de unidad	46 a 173 m ²

Amenities

- Gym
- Piscina exterior
- Áreas de coworking
- Rooftop bar
- Wellness center
- Business center
- Solarium
- Sauna
- Amplio lobby



Primeras
residencias de la
marca gastronómica
Osten





OSTEN TOWER I
MARZO 2026



Características

• Tipo	_____	Residencial
• Pisos	_____	33
• Construcción	_____	36.499 m ²
• Vendible	_____	18.740 m ²
• Unidades	_____	205
• Tamaño de unidad	_____	40 a 329 m ²

Amenities

- Drop-off
- Valet parking
- Business center
- Coworking
- Wellness center
- Sauna
- Cancha de pádel
- Gym
- Rooftop bar







OSTENT TOWER II
MARZO 2026

SLS

PUNTA DEL ESTE
HOTEL & RESIDENCES

Características

• Tipo	Residencial y Hotelería
• Niveles	24
• Construcción	55.000 m ²
• Residencial vendible	34.000 m ²
• Hotel	80 habitaciones
• Unidades residenciales	266
• Tamaño de unidad	67 a 223 m ²

Amenities

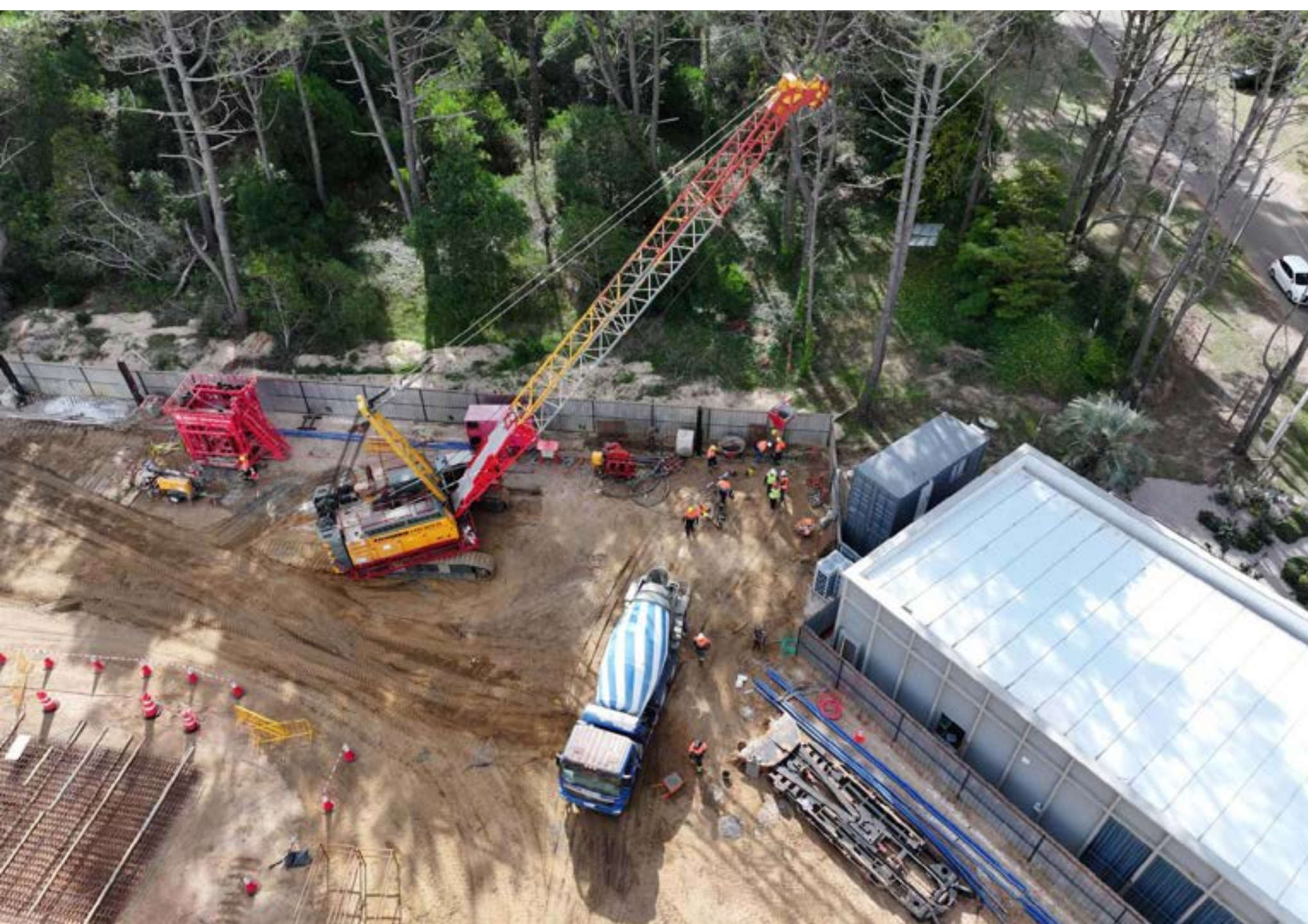
- Dos restaurantes
- Cancha de pádel
- Rooftop bar
- Gym
- Wellness center
- Piscina interior y exterior
- Sala de yoga
- Kids Club

Equipo



Primeras residencias de
marca de Punta del Este
bajo una cadena hotelera
internacional





SLS PUNTA DEL ESTE
HOTEL & RESIDENCES
MARZO 2026

GINEVRA | INTERNATIONAL REALTY

GNV Group comenzó como una agencia inmobiliaria y luego evolucionó hasta convertirse en una empresa de desarrollo; sin embargo, la agencia inmobiliaria aún conserva el nombre de Ginevra International Realty y cuenta con 3 oficinas.

📍 Puerto Madero, Buenos Aires

📍 Nordelta, Buenos Aires

📍 La Brava P10, Punta del Este



Para más información:
Julieta Ginevra

julieta.ginevra@gnvgroup.com

GNVGroup