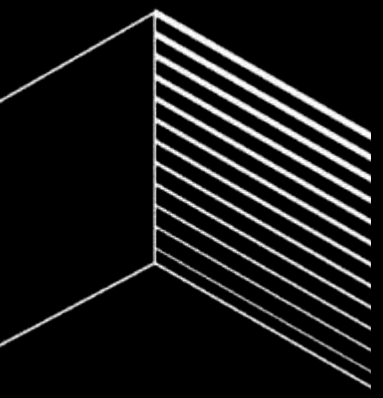
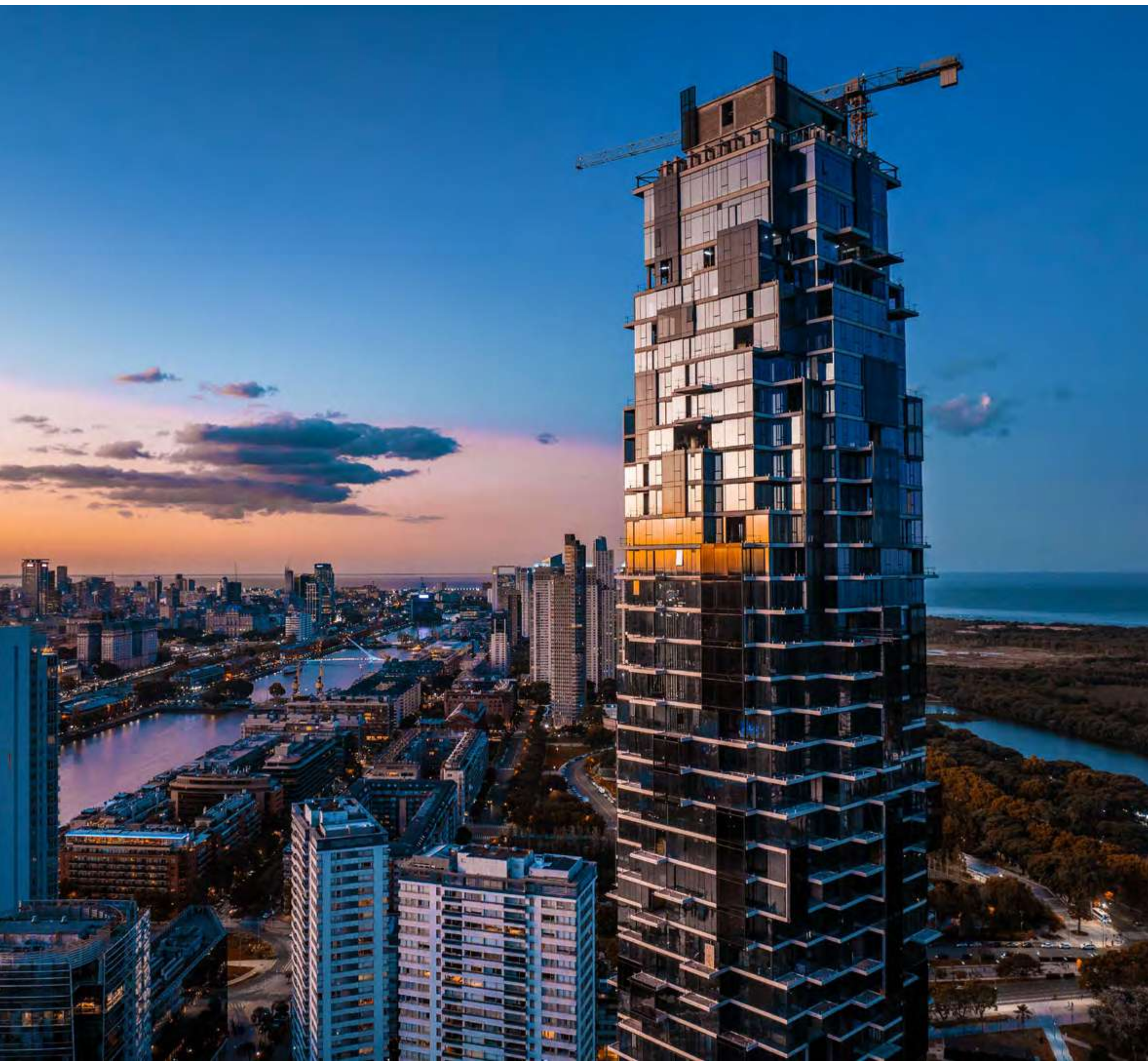




**GNV**Group





# Tradición, innovación y diseño: + de 60 años de historia

**Un legado que trasciende generaciones, con la mirada puesta en el futuro.**

**C**on más de seis décadas de trayectoria, **GNV Group** ha transformado el desarrollo urbano de Buenos Aires con proyectos que integran diseño, calidad y experiencias únicas. Hoy, la compañía proyecta esa visión hacia Uruguay, marcando el inicio de una nueva etapa de expansión regional con estándares de excelencia internacional.

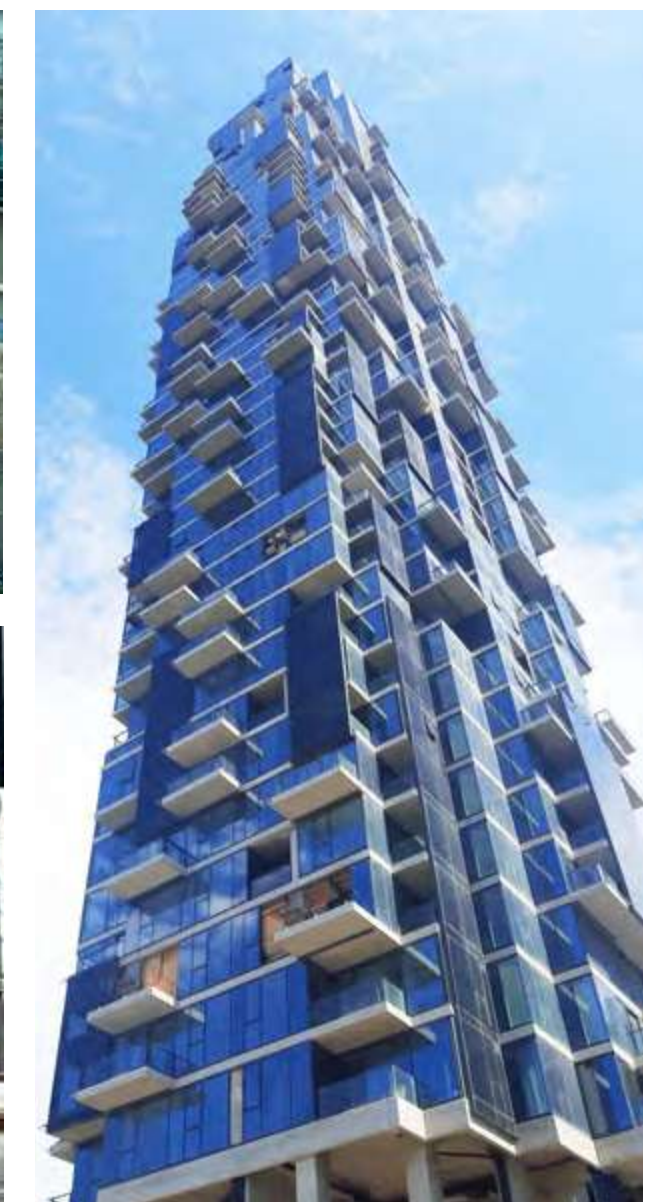
Entre sus hitos se destaca Madero Harbour, un distrito que reúne residencias, oficinas, gastronomía y entretenimiento, consolidando a Puerto Madero como un nuevo punto de encuentro en la ciudad. Alianzas con marcas globales como World Trade Center y Accor reflejan la proyección internacional y el compromiso de **GNV Group** con elevar la experiencia urbana en cada proyecto.

- **190.000 m<sup>2</sup> *construidos***
- **110.000 m<sup>2</sup> *entregados***

Cifras que expresan la magnitud y la visión de una compañía que sigue creciendo en Buenos Aires y ahora también en Uruguay.

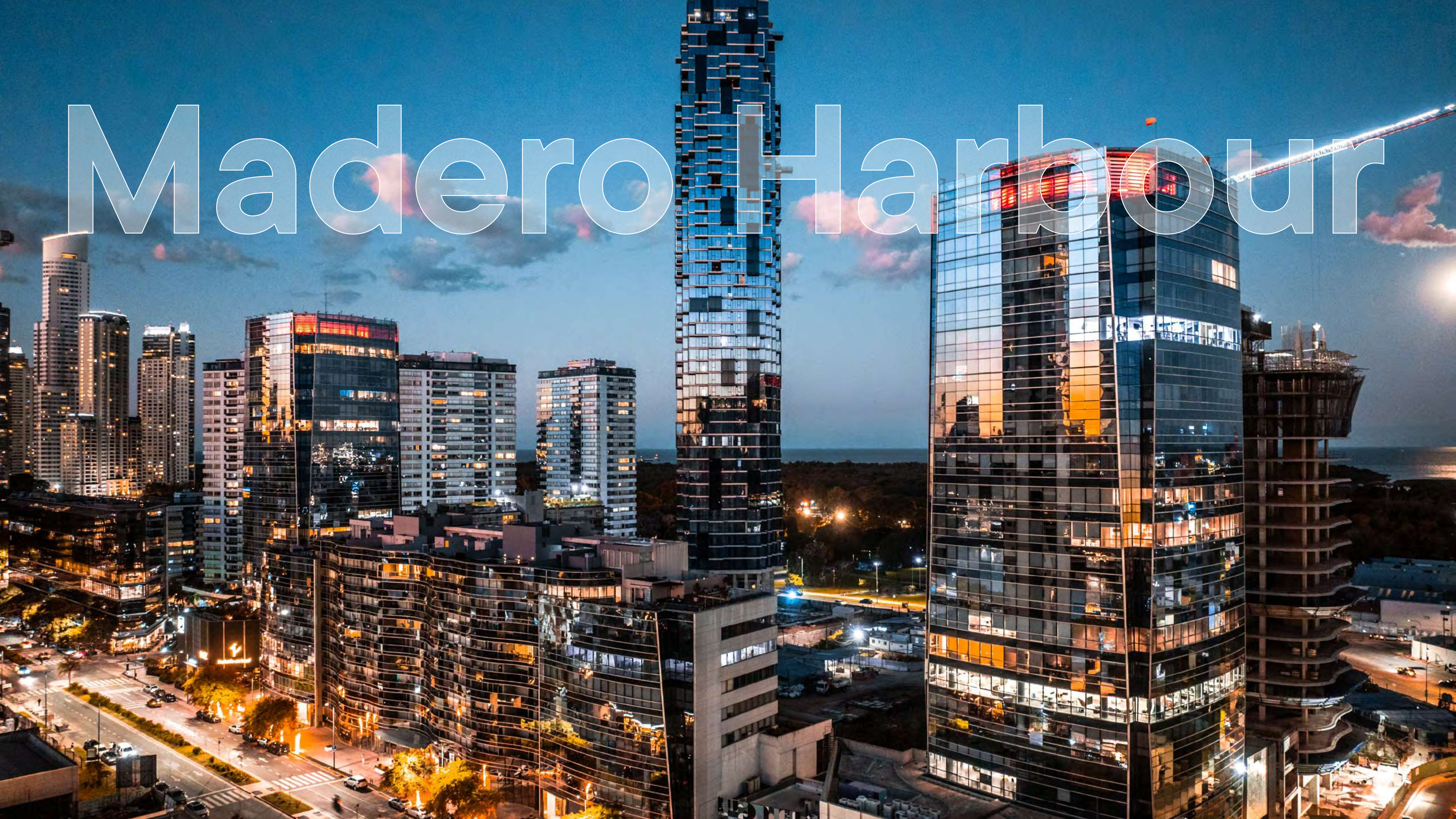
# Redefiniendo la experiencia urbana

En cada proyecto, GNV Group integra arquitectura de vanguardia, diseño contemporáneo y espacios que invitan a vivir la ciudad de una manera distinta. Nuestro objetivo es crear desarrollos que combinen innovación, tecnología y experiencias únicas, respondiendo a las nuevas formas de habitar, trabajar y disfrutar la vida urbana.



De izquierda a derecha: Julieta Ginevra, Iván Ginevra, Mercedes Ginevra, Alejandro Ginevra, Camila Ginevra, Candela Ginevra.

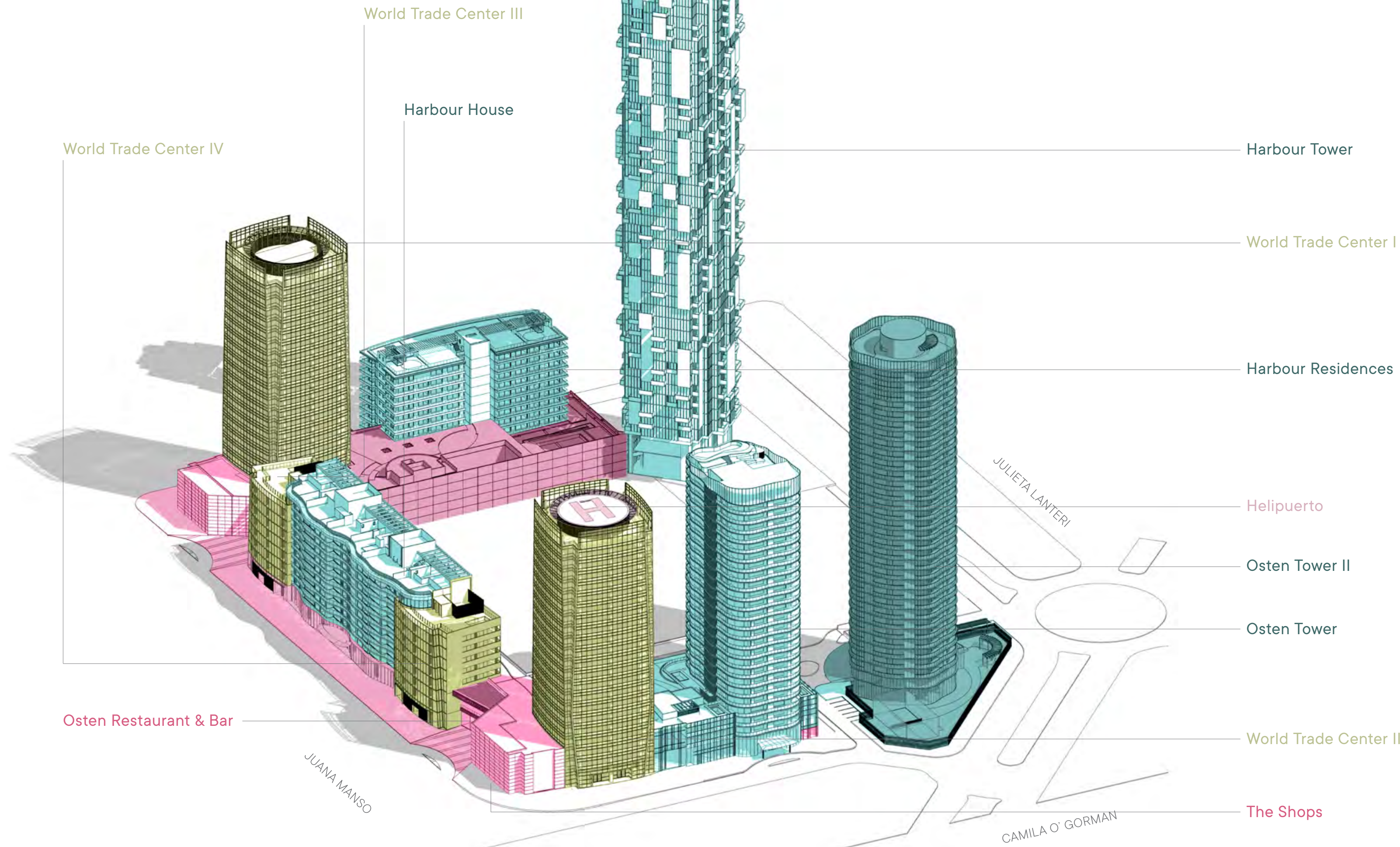
# Madero Harbour



El desarrollo más emblemático de GNV Group.

# Madero Harbour

## MASTERPLAN



Más de 110.000 m<sup>2</sup> entregados

- Residencias
- Oficinas
- Locales comerciales
- Helipuerto
- Parking y Plaza

# Historia de Puerto Madero,

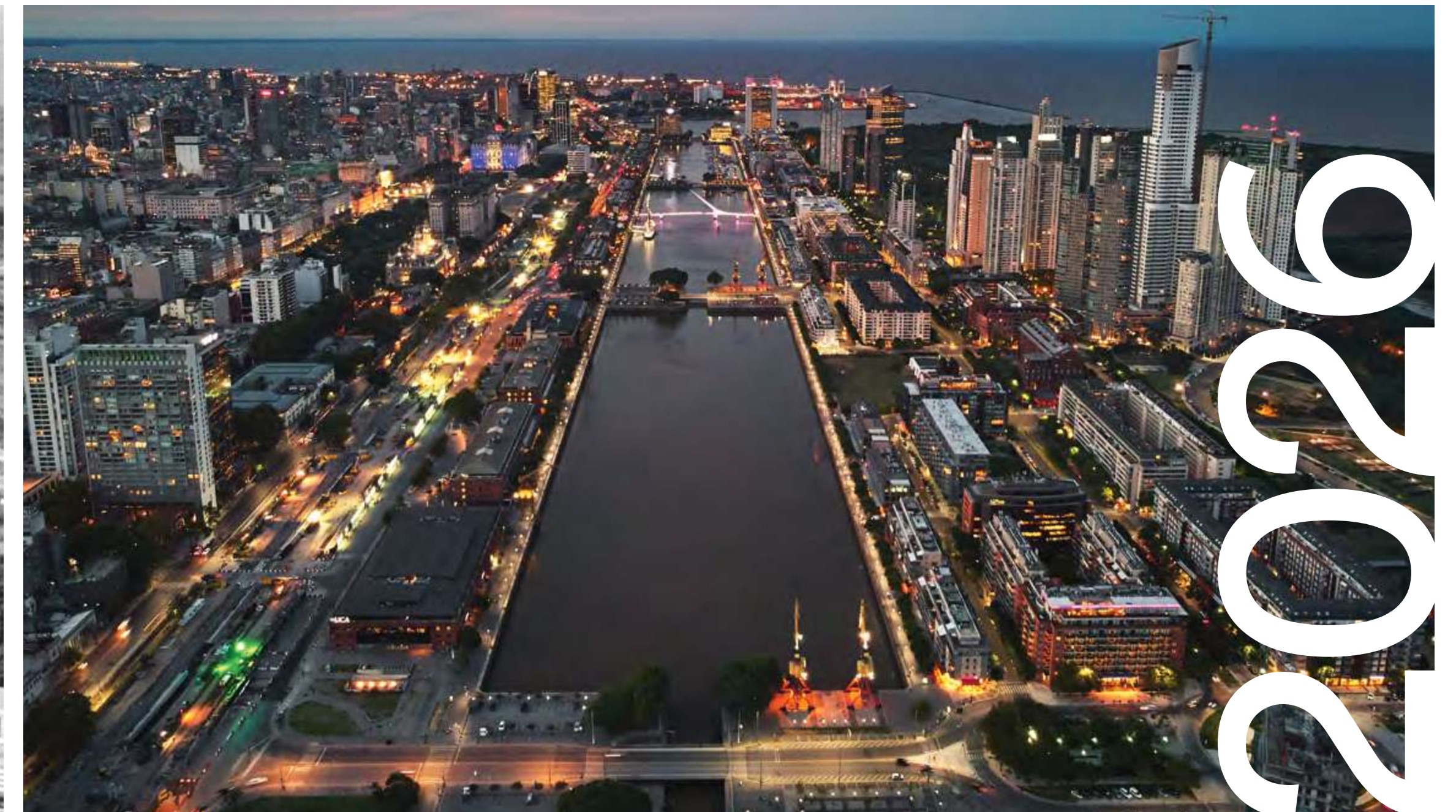
*Del antiguo puerto al barrio más exclusivo de la ciudad.*

A fines del siglo XIX, los grandes barcos que llegaban a Buenos Aires enfrentaban dificultades para operar debido a la escasa profundidad del Río de la Plata. Incapaces de acercarse a la costa, debían permanecer a distancia, lo que obligaba a trasladar pasajeros y carga en carretas o barcazas.

En 1882, el gobierno argentino encomendó a Eduardo Madero el diseño de un nuevo puerto moderno y funcional. Su propuesta fue elegida por su enfoque innovador y su capacidad para responder a las demandas comerciales de la época. El proyecto incluyó muelles, dársenas, puentes giratorios y una infraestructura portuaria avanzada para su tiempo.

Décadas más tarde, en noviembre de 1989, el Ministerio de Obras y Servicios Públicos, el Ministerio del Interior y la Municipalidad de Buenos Aires crearon la **Corporación Antiguo Puerto Madero S.A.**, con el objetivo de reurbanizar la zona portuaria en desuso.

Este ambicioso plan marcó el inicio de una profunda transformación urbana que dio origen a **Puerto Madero**, hoy el barrio más moderno, lujoso y emblemático de la ciudad.



100

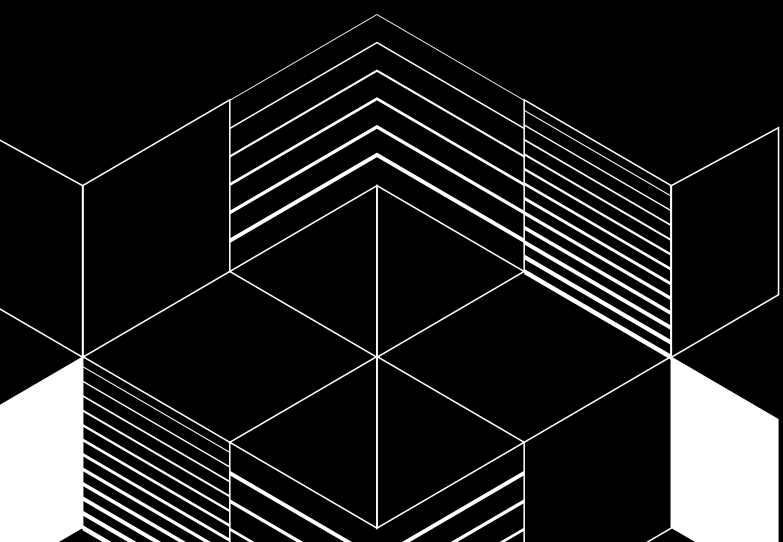
100

# Proyectos Finalizados

Más de 190.000 m<sup>2</sup> construidos

Creamos obras maestras  
que trascienden  
el tiempo.

Cada uno de nuestros proyectos es un testimonio de nuestra trayectoria, compromiso y excelencia. Reflejan la calidad de nuestra ejecución y un estilo de construcción distintivo, que combina innovación, diseño y funcionalidad. Con un enfoque meticuloso y profesional, desarrollamos espacios que no solo elevan el estándar arquitectónico, sino que también superan las expectativas de nuestros clientes. **Estos desarrollos no solo transforman paisajes, sino también formas de vivir.**





# HARBOUR RESIDENCES

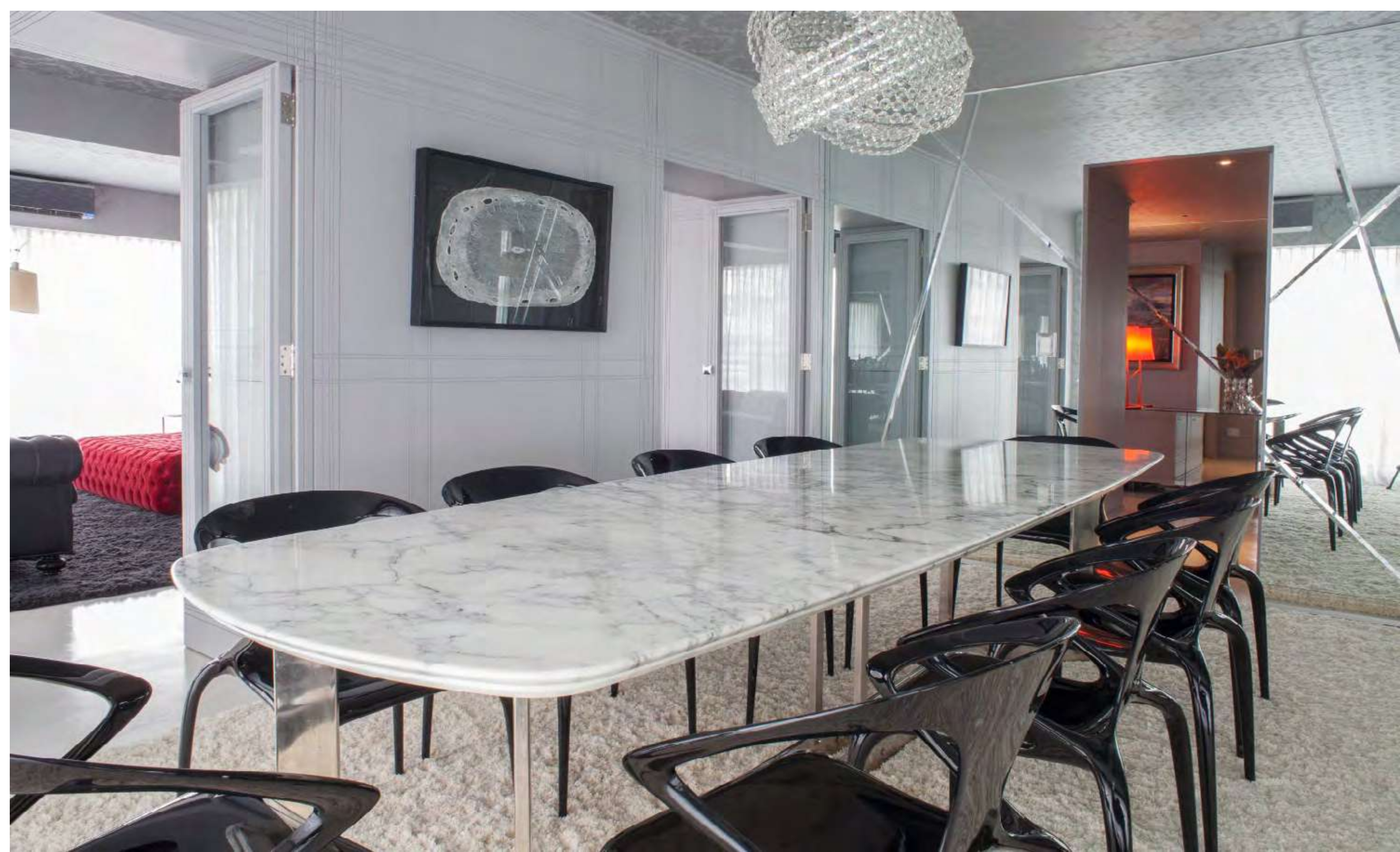
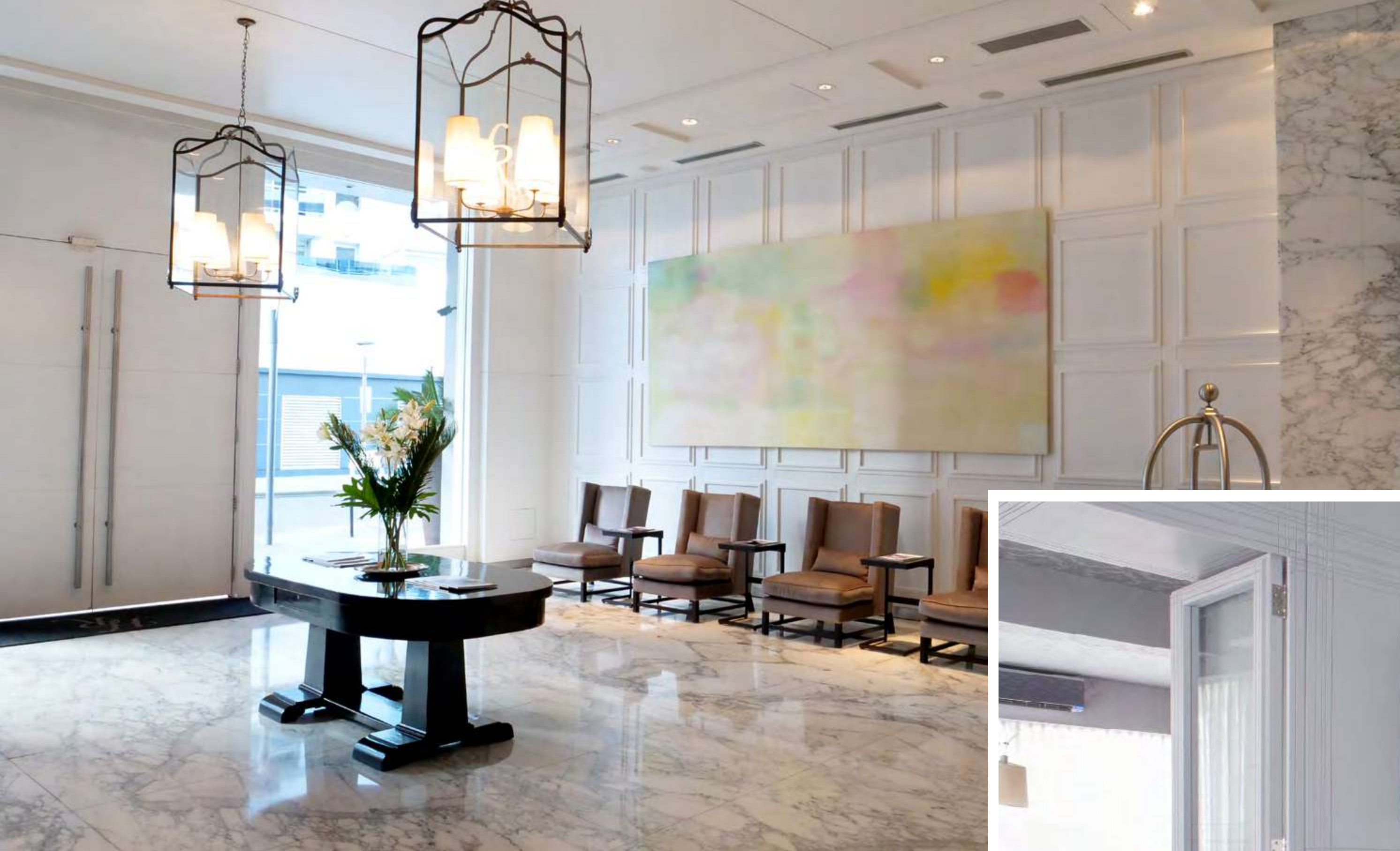
**E**l primer proyecto residencial de Madero Harbour, pionero en introducir un estándar superior de vida urbana en Puerto Madero. Unidades con terrazas privadas, arquitectura contemporánea y amenities exclusivos que marcaron el comienzo del desarrollo del distrito.

## Características del proyecto:

• Tipo	Residencial
• Pisos	10
• Construcción	16.800 m <sup>2</sup>
• Vendible	8.828 m <sup>2</sup>
• Unidades	102
• Tamaño de unidad	50 a 1008 m <sup>2</sup>
• Finalización	2013

## Amenities

- Gimnasio
- Piscina exterior
- Jacuzzi
- Sauna
- Espacio para eventos
- Pet wash





## Harbour House

**E**l segundo desarrollo residencial de Madero Harbour, reconocido por su fachada curva de vidrio y terminaciones de alto nivel. Con unidades de 1 a 4 dormitorios, penthouses con terrazas privadas y amenities premium, redefine el confort urbano en un entorno distintivo.

### Características del proyecto:

• Tipo	Residencial
• Pisos	10
• Construcción	17.272 m <sup>2</sup>
• Vendible	10.341 m <sup>2</sup>
• Unidades	70
• Tamaño de unidad	63 a 204 m <sup>2</sup>
• Finalización	2016

### Amenities

- Gimnasio
- Piscina cubierta
- Terraza exterior
- Spa
- Jacuzzi
- Business Center
- Sauna
- Bodega y parrillas





**WORLD TRADE CENTER®  
BUENOS AIRES**

**U**n complejo corporativo de nivel internacional con cuatro torres que integran arquitectura moderna, tecnología y espacios flexibles para empresas de alto nivel. Con un entorno visual privilegiado, locales comerciales, estacionamiento subterráneo y el único helipuerto privado en altura de Buenos Aires, transforma la manera de trabajar en la ciudad.

#### **WTC I**

- Tipo: Oficina
- Plantas: 21
- Construcción: 20.700 m<sup>2</sup>
- Sup. vendible: 10.989 m<sup>2</sup>
- Finalización: 2009

#### **WTC III**

- Tipo: Oficina
- Plantas: 8
- Construcción: 5.103 m<sup>2</sup>
- Sup. vendible: 2.655 m<sup>2</sup>
- Finalización: 2016

#### **WTC II**

- Tipo: Oficina
- Plantas: 21
- Construcción: 21.974 m<sup>2</sup>
- Sup. vendible: 11.425 m<sup>2</sup>
- Finalización: 2014

#### **WTC IV**

- Tipo: Oficina
- Plantas: 8
- Construcción: 5.103 m<sup>2</sup>
- Sup. vendible: 2.655 m<sup>2</sup>
- Finalización: 2014





# THE SHOPS

AT MADERO HARBOUR

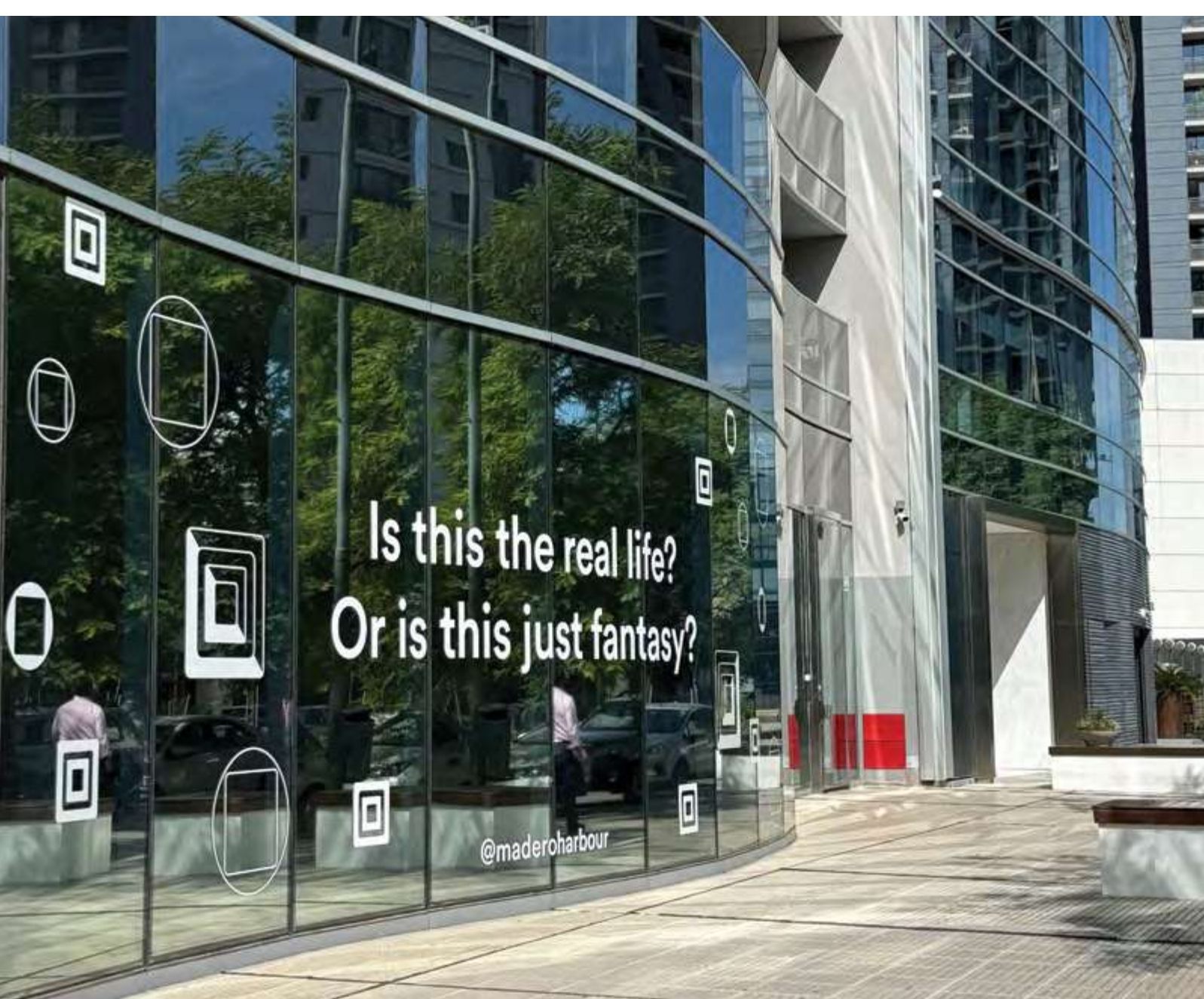
## Fase 1

• **Tipo:** Locales comerciales y 3 subsuelos de parking.

• **Superficie rentable:** 12.000 m<sup>2</sup>.

• **Estacionamiento:** 287 plazas.

• **Inquilinos destacados:** Jumbo, Le Pain Quotidien, Osten Restaurant & Bar, 100 Buenos Aires, Frenesí, Patagonia Flooring, Fontenla, Ginevra International Realty, Masunori, Norimoto, Pink Berries entre otros.



OSTEN

100

le Pain  
QUOTIDIEN

Masunovi

NORIMOTO



MH | BOUTIQUE DE FLORES

pinkberries  
KOREAN BEAUTY

JUMBO  
cencosud

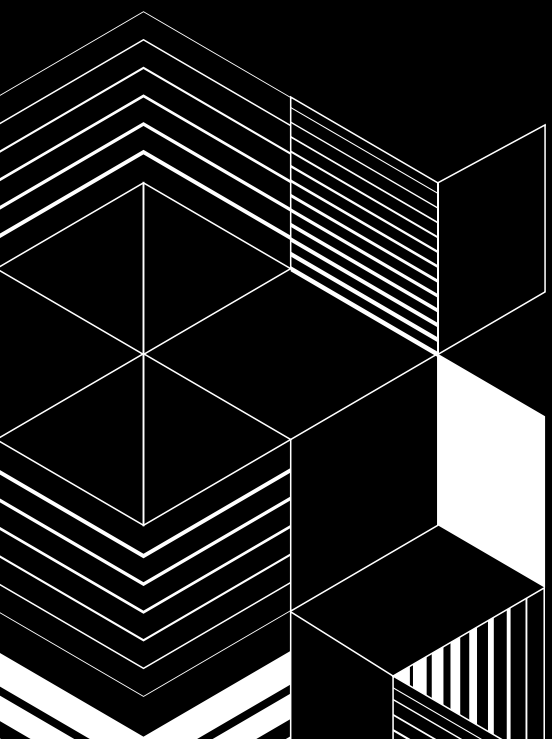
PATAGONIA  
FLOORING

FONTENLA

# En Construcción

Desarrollamos proyectos  
que reflejan nuestra  
impronta arquitectónica.

Combinamos el talento de arquitectos, diseñadores, paisajistas y artistas para crear obras únicas que trascienden lo funcional y se convierten en verdaderos íconos. Cada proyecto está concebido para dejar una huella indeleble en el entorno y enriquecer la experiencia urbana de quienes lo habitan y lo recorren.





# HARBOUR TOWER

CARLOS OTT  
ARCHITECT

**D**iseñada por el arquitecto Carlos Ott, Harbour Tower es la segunda torre más alta de Argentina, con 52 pisos y 194 metros de altura. Su diseño vanguardista y la exclusividad de sus residencias -cada una única e irrepetible- ofrecen un nuevo estándar de arquitectura, estilo y vida urbana en Puerto Madero.

Segunda torre  
más alta del país,  
una auténtica  
obra maestra  
arquitectónica.

## Características del proyecto:

• Tipo	Residencial
• Pisos	53
• Construcción	52.684 m <sup>2</sup>
• Vendible	28.047 m <sup>2</sup>
• Unidades	217
• Tamaño de unidad	68 a 628 m <sup>2</sup>

## Amenities

- Gimnasio
- Sala de yoga
- Piscina exterior
- Spa
- Salas privadas
- Zonas de coworking
- Piscina cubierta
- Espacio para eventos
- Kids Lounge







HARBOUR TOWER  
ESTADO ACTUAL DEL PROYECTO  
*Marzo a Diciembre de 2025*





**M**ás que un desarrollo, Osten es una forma de vivir que celebra el diseño, la autenticidad y el confort en cada detalle. Nacida con Osten Restaurant & Bar, la marca evolucionó hacia sus torres residenciales, donde la arquitectura contemporánea y los balcones aterrazados invitan a disfrutar de la ciudad con amplitud, luz y estilo propio.

#### Características del proyecto:

• Tipo	Residencial
• Pisos	26
• Construcción	27.967 m <sup>2</sup>
• Vendible	15.384 m <sup>2</sup>
• Unidades	160
• Tamaño de unidad	46 a 173 m <sup>2</sup>

#### Amenities

- Gimnasio
- Piscina exterior
- Zonas de coworking
- Rooftop bar
- Wellness center
- Business center
- Solarium
- Sauna
- Amplio lobby







OSTEN TOWER  
ESTADO ACTUAL DEL PROYECTO  
Marzo a Diciembre de 2025



# OSTEN TOWER II

La filosofía Osten continúa con Osten Tower II, una torre que mantiene el espíritu de la marca y ofrece residencias con amplios balcones aterrizados, diseño moderno y espacios concebidos para integrar bienestar, comodidad y experiencias urbanas en un mismo lugar.

## Características del proyecto:

• Tipo	Residencial
• Pisos	33
• Construcción	36.495 m <sup>2</sup>
• Vendible	18.740 m <sup>2</sup>
• Unidades	205
• Tamaño de unidad	40 a 329 m <sup>2</sup>

## Amenities

- Restaurante
- Valet parking
- Sauna y Solarium
- Gym
- Coffee bar
- Coworking area
- Cancha de pádel
- Infinity pool
- Drop-off
- Wellness center
- Cancha de pickleball
- Rooftop bar





# SLS

PUNTA DEL ESTE  
HOTEL & RESIDENCES

El primer desarrollo de GNV Group en Uruguay, en alianza con Accor y su marca de estilo de vida SLS Hotels & Residences, introduce un concepto internacional en la costa de Punta del Este. Residencias y hotel con servicios de clase mundial para disfrutar todo el año.

## Características del proyecto:

• Tipo	Residencial y hotelería
• Niveles	24
• Construcción	55.000 m <sup>2</sup>
• Residencial vendible	34.000 m <sup>2</sup>
• Hotel	80 habitaciones
• Unidades residenciales	266
• Tamaño de unidad	67 a 223 m <sup>2</sup>

## Equipo:



GómezPlatero  
ARQUITECTURA & URBANISMO

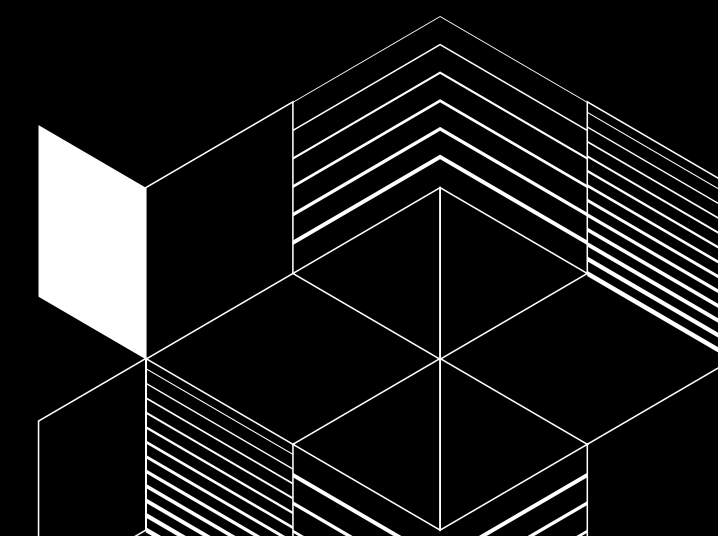
## Amenities

- Gimnasio
- Sala de Yoga
- Rooftop bar
- Dos restaurantes
- Wellness center
- Piscina interior y exterior
- Kids Club
- Cancha de pádel





# Próximamente



# THE SHOPS

AT MADERO HARBOUR

The Shops será un destino urbano que combina entretenimiento, experiencias inmersivas, gastronomía y marcas internacionales de moda y diseño. Un espacio abierto y contemporáneo que integra tecnología, tendencias y propuestas innovadoras para vivir la ciudad de una manera distinta.

## Fase 2

- Tipo: ———— Locales comerciales y estacionamiento
- Rentable: ———— 6.000 m<sup>2</sup> + 306 lugares de estacionamiento





# GINEVRA | INTERNATIONAL REALTY

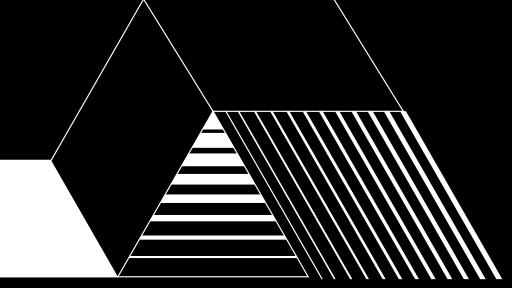
*Reconocida como la “Mejor Agencia Inmobiliaria de Argentina” por London International Property Awards en 2016.*

📍 Puerto Madero, Buenos Aires

📍 Nordelta, Buenos Aires

📍 La Brava P10, Punta del Este





# GNVGroup

---

 Lola Mora 421 - Piso 20, Dique 1, Puerto Madero / C1107 - Buenos Aires  [gnvgroup.com](http://gnvgroup.com)

